

PcVue

Scada Solutions



- 설비
 - 건물/공공설비
 - 사회 기반 시설

ARC
Informatique

Add new Dimensions
to your Projects



PcVue V8.10은 ARC Informatique사의 최신 관리 소프트웨어의 산출물입니다. 이것은 최신식의 인간공학과 도구를 기반으로 하여, 응용 개발을 빠르고 효과적으로 만들어냅니다. Microsoft® (Visual C#, MFC, ActiveX® 와 Net™ 과학기술들)로 발전 사용되며, 이것은 Microsoft® 과 Windows XP™ Professional Edition과 Server 2003™. 의 보안접근 편의성을 위하여 사용자 인터페이스 표준을 따르는 것을 권장합니다. 이 최신 버전은 ARC Informatique 산업 자동화 분야의 넓은 경험과 사용자 요청들, 통찰자들과 OEM들이

PcVue versions 6과 7을 함께 할 수 있는 호환성의 여지를 두는데 도움이 됩니다. 버전 8로부터, PcVue는 손쉽게 3D HMI 편의를 제공하는 최초의 관리 소프트웨어로 새로운 국면을 열었습니다. 또한, 포탈 창조와 다른 기업 어플리케이션과의 통합을 촉진하는 웹 서비스를 소개합니다. 이것은 MES (제조 실행 시스템), CMMS (컴퓨터화 된 유지 관리 시스템), SCM (공급 체인 관리) and ERP (기획 자원 계획)을 포함합니다. PcVue V8.10은 Microsoft® SQL Server 2005 기업 데이터베이스로부터의 데이터 기록 을 지원하며, SQL Server 2005 Express Edition으로 인도되어집니다. WebVue 소프트웨어와 함께, PcVue V8.10은 인트라넷을 경유하건 인터넷을 통해서건 통상적인 웹 브라우저로 접근하게 쉬운 강력한 클라이언트 솔루션을 지원합니다. WebVue 서버는 전적으로 제어와 기업 방화 시스템 보호를 통합화합니다. PcVue V8.10는 집중화 사이트/건물과 하부조직 관리, 산업 과정의 감독을 위한 유연한 솔루션입니다. 신뢰성과 성능에 있어 산업 규격들에 도달하는 동안, 간단한 싱글-스테이션 어플리케이션들이 요구되었으며, 다른 한편으로는 이중화와 보안을 위한 능력들이 함께 되는 클라이언트-서버 어플리케이션과 같은 것들과 마주쳤습니다.

✓ Windows XP™ Professional Edition과 Server 2003™을 위한 디자인 ✓ 역동적 설정 ✓ 그래픽 인터페이스로 고안하여 사용되는 문서/보이기 아키텍처 ✓ 2D 와 3D 복제물 ✓ 독립형 응용프로그램과 C/S 기반 응용프로그램의 설정 ✓ Windows Terminal Server™ 승인 ✓ 이중화 데이터 취득 서버 ✓ Historical and real time trends ✓ 진보적인 알람 매니저 ✓ 21 CFR Part 11과 호환성 있는 접근 권한 시스템 ✓ 데이터베이스 구조화 ✓ 오브젝트 기술의 광범위한 사용 ✓ 측정 표준 레시피 ✓ 보고서 생성기 ✓ 스케줄러 ✓ 시간표 ✓ VCR 설비 ✓ 최적화된 이벤트 구동 통신 ✓ OPC™ DA XML 연결 ✓ LNS Turbo Edition ✓ ActiveX® and Java™ Bean 컨테이너 ✓ CSV 포맷으로 설정과 데이터를 가져오거나 내보낼 수 있습니다. ✓ ADO®을 통해서 Microsoft® SQL Server 2005 DBMS 에 누적 기록 ✓ Microsoft® VBA를 이용한 사용자 프로그램 ✓ 멀티-미디어 인터페이스 ✓ Microsoft® .Net™ 기술에 기반한 웹 서비스

User-friendliness

• 즉각적 관계

습득 시간과 노력을 최소화하며, 설비과정은 Windows XP™ 과 Server 2003™ 프리젠테이션의 규격 규정을 사용합니다. PcVue는 샘플 프로젝트와 지도서를 지급합니다. 온라인 도움말은 어플리케이션 개발에 대한 훌륭한 안내를 제공으로 함께합니다.

• 역동적 설비

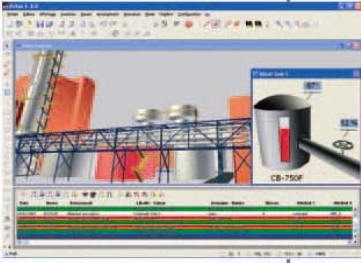
그래픽적 인터페이스에 포함되는 모든 설비의 모양은, 구조 데이터베이스와 심지어 산업과 인터-스테이션 통신은 관리를 지속하는 중에도 온라인 검증과 변형까지 될 수 있습니다. 여전히 당신의 설치에 따른 유지관리, 경보 탐지와 누적 데이터 관리 중에도 당신은 과정을 보는 시점을 고칠 수 있습니다. 변경이 유효해지면, 그들은 모든 응용 실행 스테이션에 전파합니다.

• 전-설비 애니메이션

강력한 PcVue의 관리들, 전-설비 동작을 사용하는 개개의 변수. 변수들의 그룹과 계산되는 표현들 : 경향 표현, 알람 목록 기타 등등 모든 애니메이션들은 대화 상자를 통한 많은 접근 옵션을 가지고 있습니다. 그들은 당신이 스크립팅의 필요 없이도 진보적 애니메이션 장비들로 함께 적용하는 것을 가능하게 합니다.



Complete Graphical Interface



• 강력함과 간편함

PcVue는 시장에서 사용되어지고 있는 제일 쉽다는 것보다 가장 강력한 것으로 인지되는 그래픽 엔진을 가졌습니다. 사용자 인터페이스의 생성으로 많은 기능들이 축진됩니다. : (세부적인 벡터 드로잉, 이미지들의 가져오기와 CAD 소프트웨어로부터의 3D DirectX 오브젝트, 비디오 클립들의 삽입과 실행 시간의 변형 가능한 특징, 자유로운 글씨의 회전과 드로잉, 칼라 변경 기타 등등과 함께하는 ActiveX® 제어들).

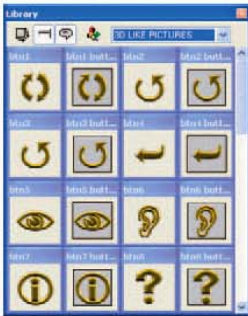
같은 mimic의 몇몇 시점들은 드로잉과 실시간 모드들에서(Microsoft® 서식/시점 설계 사용) 일제히 열려집니다. 확대, 복사, 레이어 표시들, mimic 내부에서의 스크롤링과 오브젝트 관리 기능들을 당신에게 큰 범위를 사용자 정의 표시들로 제공합니다.

• 보안과 인간공학

전능한 당신의 살아 있는 것 같은 mimic들을 향한 능력과 팝업 윈도우들의 사용으로 인한 중요 정보의 중복 위험이 감소됩니다. 내용과 행동에 대한 템플릿을 창조, 각각의 모방(mimic)과 관련된 및 애니메이션, windows의 일관성을 보장합니다. 멀티-레벨 접근 권한들과 메뉴들은 각각의 사용자와 결합하여, 당신의 어플리케이션 탐색은 개별적인 승인과 필요성에 맞추어집니다. 추적 및 사용자의 행동 제어는 FDA(U.S 음식과 약품 관리)의 권위를 가지고 요구되는 21 CFR Part 11와 일치되는 어플리케이션 개발을 용이하게 합니다.

• Historical and real time trends

단독 PcVue 윈도우에서, 당신은 누적 또는 실시간 경향 차트의 어떤 수도 창조할 수 있으며, 규격 도구들의 범위와 그것들의 조작을 할 수 있습니다.(확대, 측량활동판, 추적을 통한 변수들의 역동적 지정, 기타 등등). 다양한 레벨들의 설비들은 어플리케이션 개발자와 임의적, 주문한 최종적 사용자와 경향 행동의 관리를 허용합니다.



Object Technology

• 객체 라이브러리

PcVue는 생생한 2D, 3D 객체 라이브러리를 제공합니다. 라이브러리의 각 객체는 쉽게 수정될 수 있고, 수정된 객체는 특별한 도구 없이 라이브러리에 저장할 수 있습니다. 모양, 색상, 객체의 다른 속성을 수정하거나, 객체에 새로운 변수를 추가하기 위해 응용 프로그램에 적합한 재사용 가능한 객체를 만들 수 있습니다.

• 보고서 생성과 재생

PcVue는 예비 보고서와 개요들을 위한 생산물 프로그램을 포함합니다. 그것은 보고서를 실시간으로 인쇄할 수 있고, 나중에 인쇄하기 위해 파일로 저장할 수 있습니다. 보고서 생성기는 세가지 형태를 가집니다(주기적, 이벤트-운행 또는 사용자 요구). VCR 기능은, 점진적 또는 연속적인 것 중 어느 것이라도, 실행 시간의 조작 중단 없이, 당신의 mimic들을 통한 누적 이벤트들을 재생합니다.

• 경보 관리자

당신의 다양한 요구들을 잘 처리하는 어플리케이션의, 포맷과 경보들의 프리젠테이션은 높은 설정 환경이 가능합니다. 알람 메시지들은 인쇄되며, 알람 목록과 저장된 것은 열람됩니다. 당신은 알람 행동을 그룹, 필터, 정렬, 승인, 임페로 구성하여 사용할 수 있습니다. 당신은 또한 알람 카운터들과 알람과 함께 특정 동작 연관을 생성할 수 있습니다. 알람들은 mimic들과 네트워크 상의 모든 노드들을 통한 자동 전파를 직접 승인할 수 있습니다.

• 계획표

스케줄러 기능은 당신이 할당 시간 안에 자동적으로 동작을 발생시키는 것을 용이하도록 합니다. 레시피들을 보내십시오, 간편한 명령어들을 보내세요, 스크립트들을 실행하세요 - 이것들은 설정 데이터와 시간 주기, (공공 휴일과 다른 달력 이벤트들과 같은) 예외적 마침을 위한 허용 등 모든 것을 예정 할 수 있습니다. 사용자의 접근 권한으로, 선택된 파라메터들은 실행시간에 변형할 수 있다.

또한, 개체 수정은 편집, 수동 수정, 스크립트 편집 없이 응용 프로그램을 통해서 자동적으로 전달됩니다. 그리기 도구의 유연성과 이미지 삽입 능력은 당신의 사업에 적합한 개체 라이브러리의 생성을 쉽게 합니다.



• **계층적 데이터베이스**

PcVue의 계층적 데이터베이스는 실생활을 밀접하게 반영하는 방법으로 당신의 데이터를 구조화할 수 있습니다. 정보를 검색하고 응용 프로그램의 다양한 영역을 탐색하는 것은 비구조화된 데이터베이스보다 더 자연스럽게 만듭니다. 관리 도메인과 변수의 속성은 더 좋은 선택 기준을 제공합니다. 외부 세계를 반영하는 방법에서 데이터를 구조화하는 것은 응용 프로그램을 이해하고 유지하기 더 쉽게 만드는 이점을 제공합니다.

• **일반적인 개체**

계층적 데이터베이스에서 애니메이션 개체는 일반적인 개체와 윈도우로 쉽게 만들 수 있습니다. 컴파일이나 스크립트 편집 없이, 작업 내용을 상속하여 직접적이고 끊임없이 재사용됩니다. 모델에 대한 수정은 모든 개체와 mimic 그리고 응용 프로그램까지 자동으로 전달됩니다. 일반적인 개체를 사용함으로써, PcVue는 당시의 응용 프로그램의 프리젠테이션과 동작의 통일성을 보장합니다.

Connectivity and Flexibility (연결성과 유연성)

• **최적화된 산업 통신**

PcVue는 주요 산업 장비를 위한 광범위한 시리얼과 TCP/IP 통신을 지원합니다. 통신 관리는 불필요한 데이터 교환을 방지하는데 최적화 되어 있습니다. PcVue는 다른 이점을 통해 모든 버전의 Echelon's LNS를 지원하고, LON DB (polling/binding) 의 온라인 수정을 허용합니다. PcVue의 산업 통신의 추가 기능은 밀리초 단위의 정밀한 소스에서의 PLC 시간 충전과 중복 데이터 수집을 관리며, TAPI 원격 액세스 기능을 지원하는 것을 포함합니다. 빈 드라이버와 그와 연관된 개발 도구는 당신이 특정한 프로토콜을 구현할 수 있도록 합니다.

• **OPC™**

PcVue는 통신 서버로부터 실시간 데이터를 얻기 위해 OPC™ Data Access Client나 OPC DA XML Client 같은 역할을 하고, 온콜회선 관리 및 컴퓨터 유지보수 같은 서드파티 응용 프로그램과 데이터 교환을 위한 OPC™ DA Server 역할을 합니다.

• **사용자 스크립트**

PcVue는 구조화된 프로그램을 작성하고 실행하는데 여러 표준 옵션을 가지고 있습니다. Microsoft® VBA, VB 또는 PcVue SCADA BASIC에서 스크립트를 사용함으로써, 당신의 요구에 맞는 기능을 넣을 수 있습니다. 당신은 프로젝트의 환경, 변수, PcVue의 그림 도구와 응용 프로그램에 구현된 ActiveX® 컨트롤의 속성, 함수, 이벤트에 접근할 수 있고, 외부 DLL 프로그램을 실행할 수 있습니다. 스크립트는 이벤트나 스케줄러의 형태로 주기적으로 실행될 수 있습니다.

• **ActiveX®**

PcVue는 ActiveX® 컨트롤과 Java™ Beans을 위한 컨테이너입니다. 개발자는 mimic 안에서 다른 개발자나 장비 제조업체로부터 독립적으로 컴포넌트를 간단히 구현할 수 있습니다. ActiveX® 속성은 프로그래밍의 필요 없이 데이터베이스의 실시간 값에 연관될 수 있습니다.

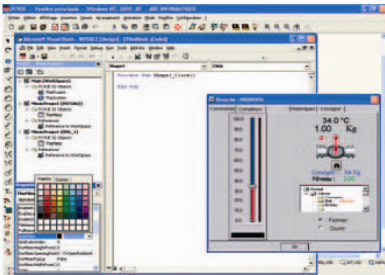
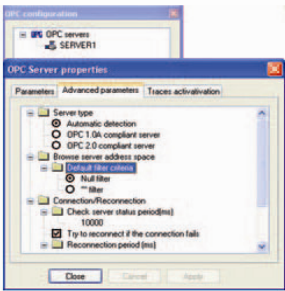
• **여러 시실과 중복**

PcVue는 네트워크의 노드를 공유하는 데이터베이스 시스템을 사용합니다. 중복 데이터 서버를 가진 이더넷 TCP/IP 네트워크에서 분산 네트워크 아키텍처를 독립형으로 설정하는 것은 LAN 에서 로깅하는것 만큼 간단합니다.

만들어진 중복 기능을 사용하기 위해, PcVue는 시스템 컴포넌트의 실패 이벤트에 대한 데이터 수집을 연속성을 보장할 수 있습니다. PcVue는 펌드 장비와 PcVue 설비 사이에 통신에서 이중 네트워크를 지원합니다. 각 컴포넌트와 설비의 환경설정은 실시간으로 시스템의 상태를 볼 수 있도록 유효한 상태를 가집니다.

• **중앙 집중 구성**

멀티스테이션 구성의 관리는 특히, 지리적으로 원격에 있는 응용프로그램에서 모든 스테이션에 일관성있는 데이터의 설정과 배포를 가능하게 하는 향상된 도구를 요구합니다. PcVue의 중앙 집중적 구성은 관리를 가능하게 하고, 응용 프로그램의 다양한 버전에 따라 변경하는 것을 가능하게 합니다. 또한, 관리 시스템을 구성해서 스테이션의 자동 업데이트를 지원합니다. 네트워크 상의 시작 스테이션에서, PcVue는 버전을 검사해서 일관성 있게 자동적으로 실행합니다.



• DBMS에 저장

히스토리컬 데이터는 표준 ADO® 인터페이스 상의 Microsoft® SQL Server 2005 DBMS를 사용하여 관리될 수 있습니다. 그들은 참조나 MES, ERP 같은 서드파티 응용 프로그램을 사용하기 위해 네트워크 상의 다른 장비로 접근 할 수 있습니다. 시스템의 글로벌 사용성을 더 좋게 관리하기 위해, 2개의 PcVue 히스토리컬 서버는 병렬적으로 여러 데이터베이스에 데이터를 기록하도록 설정할 수 있습니다. PcVue의 데이터베이스 관리자는 데이터베이스 서비스의 중지를 복구하거나 슈퍼바이저의 프로세스를 안내하기 위해 중복 데이터를 위한 프로세스를 구성하도록 합니다. PcVue에서 ADO를 사용하는 것은 DBMS에서 데이터 교환을 위한 가장 단순하고 가장 범용적인 방법입니다. 이것은 주문에 따른 콘텐츠들과 다른 어플리케이션의 데이터 교류의 접합 적용을 감안합니다.

• Smart Generator의 설정

Smart Generator는 개발된 PLC 프로그램같은 서드파티 소프트웨어에서 입력된 설정 데이터를 사용하여 자동적으로 관리 응용 프로그램의 일부, 또는 전부를 생성하도록 허용합니다. 변수 구조 모델을 공유하고 미리 정의된 규칙에 따라 자동적으로 HMI(객체 모델, mimic, 행동 등등)를 개발하는 응용 프로그램을 위해 다양한 데이터베이스를 생성할 수 있습니다. Schneider Electric Unity 또는, Wago Codesys 환경을 적용할 때나, 일반적인 XML 입력 포맷을 사용할 때, Smart Generator는 시스템 제어 데이터를 신뢰성 있게 만들기 위해 당신의 응용 프로그램의 개발과 유지보수의 시간 절약을 약속합니다.

소프트웨어 패키지 안에 당신이 필요한 모든 솔루션이 있습니다!

• Example of a PcVue application (PcVue 응용 프로그램의 예)

비용을 낮추기 위해 적은 I/O 포인트를 사용한 프로젝트 부터 멀티 스크린을 갖추고, 수 만 I/O 포인트를 사용한 복잡하고, 중복된, 멀티스테이션 아키텍처까지, PcVue는 당신이 원하는 완벽한 버전을 제공합니다.

- ✓ Windows XP Professional Edition™ (SP 2), Windows Server 2003™ and Windows Server 2003™ (SP 1)에 인증; Windows™ Terminal Server™에 허가됨
- ✓ 멀티프로세서 아키텍처에 최적화
- ✓ 75 I/O 까지 PcVue의 버전 입력
- ✓ 단독 설비, 통신 서버, 관리 클라이언트, 히스토리컬 데이터 서버
- ✓ 인터넷과 인트라넷을 위한 가벼운 클라이언트
- ✓ TCP/IP 네트워크랑 호환되는 멀티스테이션 버전
- ✓ 네트워크 상에 메시지와 유저의 입력을 브로드캐스팅 할 수 있는 중복 시스템
- ✓ SQL 데이터베이스 상의 ADO® 통한 히스토리컬 데이터 : Microsoft SQL Server 2005 Workgroup Edition, Standard Edition, Enterprise Edition, 무료 버전인 SQL Server 2005 Express Edition
- ✓ 기본적으로 멀티스크린 구성(1PC 당 4 스크린까지)
- ✓ 각각의 I/O 포인트에 접근 권한을 가진 공유 데이터 베이스 구성

Communication interfaces for: ABB, APPLICOM, ALLEN-BRADLEY, BACNET, EGELEC, CERBERUS, CROUZET, ECHELON, EIB, ELSAG BAILEY, FACTOR, FISHER, GE-FANUC, IDEC IZUMI, JOHNSON CONTROLS, JUMO, KEPWARE, KROHNE, MATSUSHITA, MOELLER, MITSUBISHI, MODICON, OMRON, PERAX, PHOENIX CONTACT, PROFIBUS, ROCKWELL, ROSEMOUNT, SAIA, SAUTER, SATCHWELL, SCHNEIDER, SIEMENS, SOFREL, TCS, WAGO, YOKOGAWA etc.

• WebVue

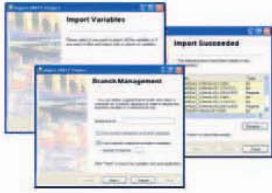
WebVue는 인터넷이나 인트라넷을 통해서 PcVue 응용 프로그램의 데이터에 간편한 접근을 제공하는 솔루션입니다. 윈도우, 리눅스, 또는 다른 OS 에서 동작하는 일반적인 PC에서조차, Webvue 클라이언트는 다른 응용 프로그램을 필요로 하지 않습니다. PcVue의 mimic, 실시간 데이터, 히스토리컬 데이터에 접근하는 것은 표준 웹 브라우저를 통해서 제공됩니다.

PcVue 웹 서버는 기업 방화벽으로 안전을 관리하는 Microsoft® IIS 기술을 사용합니다. 과정 인증과 사용자 권리의 관리를 통하여, 당신의 새로운 mimic들의 개발 없이 설치를 넘어서 원격 명령들로 사건과 경향곡선 보기, 알람들의 원격 승인을 할 수 있습니다.

• Web Services (웹 서비스)

e-제조, e-관리, 기업 메일같은 응용 프로그램은 PcVue의 실시간, 히스토리컬 데이터와 상호 작용 합니다. 이런 교환을 지지하기 위해, 5 종류의 서비스는 PcVue의 웹 서비스 인터페이스로 부터 호출될 수 있습니다. 이러한 것들은 HTTP 프로토콜 또는 암호화된 데이터 교환(SSL V2)을 위한 HTTPS를 통한 XML/SOAP 에 기반합니다.

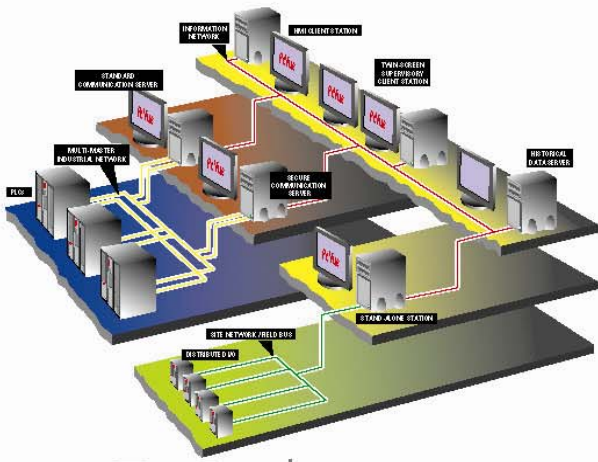
이러한 종류는 세션 관리(안전, 인증 등)와 실시간 데이터, 알람(목록을 작성 및 나열 등), 이벤트 로그(프로세스 이벤트, 사용자 행동, 로그인 등), 히스토리컬 트렌드(값의 변화, 등)를 다룹니다.



감독상의 전문기술

SCADA, HMI, MES 솔루션을 개발한 선두 유럽 업체 중 유명한 ARC Informatique는 고객에게 제품 단가와 생산성을 높이기 위한 솔루션을 제공하는 것을 목표로 합니다. 그 회사는 제품 범위 안에서 새로운 기술 개발에 장기간의 투자를 합니다. ARC Informatique는 전세계에 유통 업체 및 파트너를 추가해서, 유럽, 미국, 동남아시아에 사무소를 가지고 있습니다.

PcVue, PlantVue, FrontVue, WebVue, DataVue는 ARC Informatique에서 개발한 제품에 대한 등록상표입니다. 더 많은 정보를 원하시면 www.arcinfo.com 를 클릭하세요.



DISTRIBUTOR/RESELLER'S
STAMP